

참가업체 지원사항



출품료 할인
경남소재 최대 50% 할인



참가업체 초청 + 2W 마케팅
바이어 경비지원 현수막, 명함, 쇼핑백
※ 참가규모 별 차등지원



바이어 관심품목
사전 매칭
구매상담회 지원



신제품
발표회, 세미나
개최지원



24시간 운영
온라인 전시관
무료 입점



중장비(지게차)
지원



전시기간
주차 무료 지원
CECO

부대 행사

개막식

6. 25 화 | 전시장 로비



> 주요 귀빈 초청, 테이프 커팅, 현황 보고,
주요 참가업체 투어 등

K-Machine 메타버스 전시관

6. 3 토 - | www.k-machine.org



> 회사/제품 소개, 동영상
> 브로셔 다운로드, 온라인 문의

컨퍼런스 / 세미나·신제품 발표회

전시기간 중 | 회의실 또는 전시장 내



> 디지털 제조혁신 제언
> 스마트팩토리 구축 사례
> 참가업체 신제품, 신기술 소개

해외바이어 초청 수출상담회

6. 26 수 - 27 목 | 회의실 또는 전시장 내



> 인도, 중동, 중국 바이어 발굴
> 참가업체 매칭



문의처 한국기계산업진흥회 전시팀

T. 02-369-7800 E. info@kimex.org H. www.kimex.org

A. 서울시 영등포구 은행로 37 기계회관 본관 9층



KIMEX

KOREA INTERNATIONAL MACHINERY EXPO

한국국제기계박람회

2024. 6. 25(화) - 28(금) | 창원컨벤션센터(CECO)

WHY KIMEX?

KIMEX는 경상남도의 최초이자 최고의 역사를 지닌 전통 박람회이며 스마트화 및 디지털 뉴딜혁신을 선도하는 프리미엄 기계산업박람회입니다.



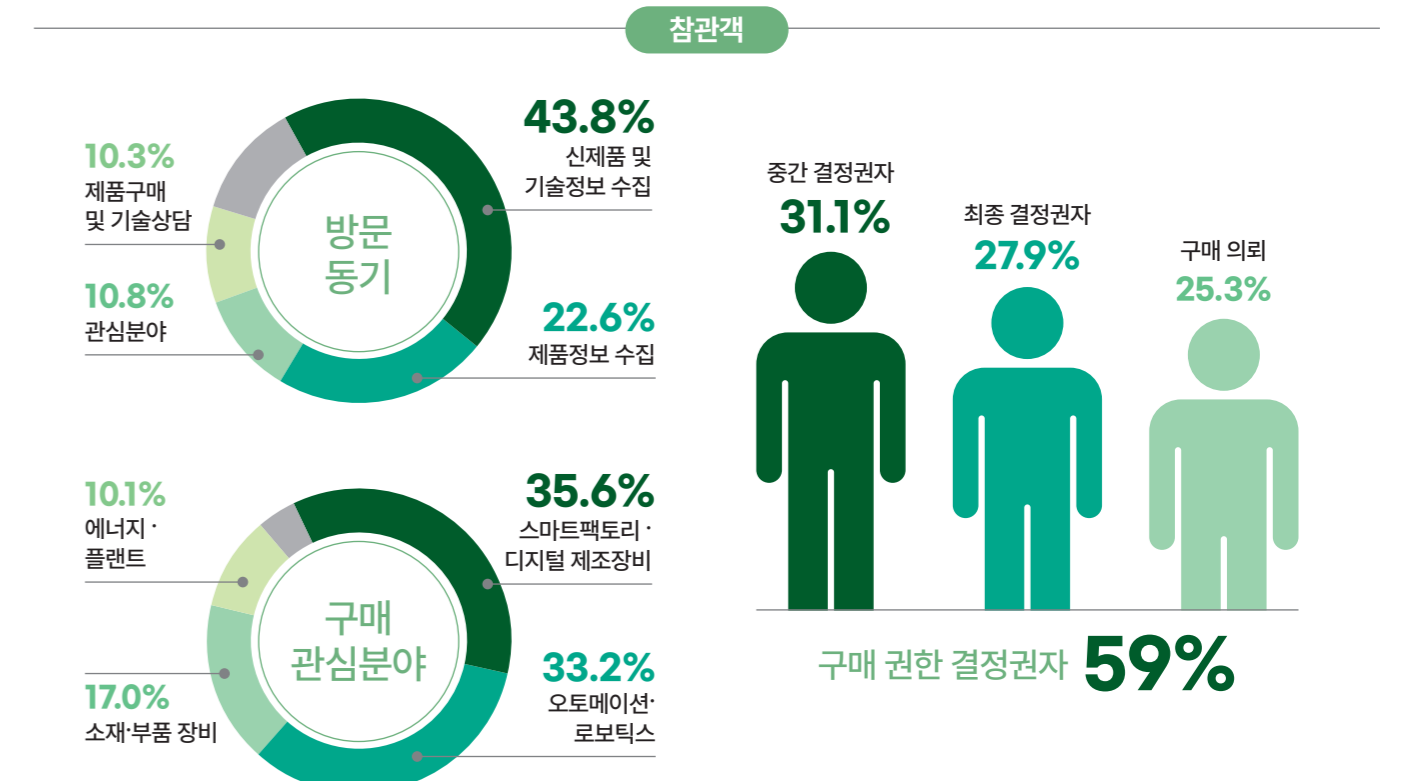
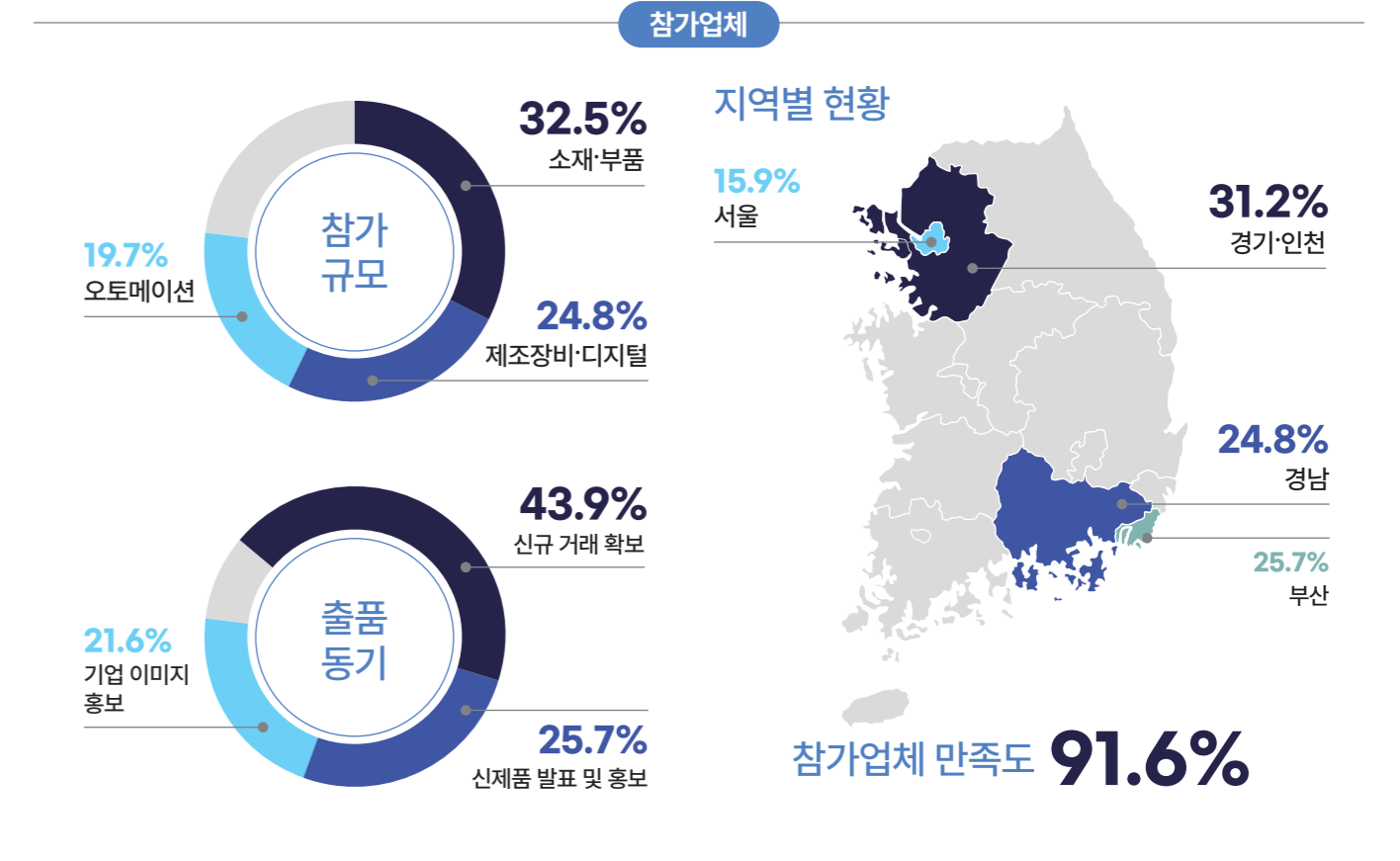
전시회 개요	명칭 제 15회 한국국제기계박람회(KIMEX 2024) Korea International Machinery Expo 2024
	기간 2024. 6. 25(화) - 6. 28(금) 4일간 매일 10:00 - 17:00 ※ 마지막 날 16:00까지
	장소 창원컨벤션센터(CECO)
	규모 15개국 160개사 350 부스 국내: 105개사, 220부스 / 해외: 55개사, 130부스
	주최 경상남도, 창원특례시 주관 한국기계산업진흥회

분야	품목
금속절삭 및 절단	머시닝센터, 선반, 고속가공기, 복합가공기, 톱기계, 절단기(레이저, 파이버레이저, CO2, 플라즈마, 워터젯)
오토메이션	센서, 액추에이터, 드라이브, 자동화시스템, 모션컨트롤, 유공압기기, 물류 자동화, 로봇틱스 등
스마트팩토리	스마트팩토리솔루션, IOT, 네트워크시스템, 클라우드시스템, 디지털플랫폼, 빅데이터, 5G
소재·부품	기계부품, 전기부품, 전자부품, 금속소재, 화학소재, 세라믹소재, 3D프린터, E-모빌리티 및 충전
에너지	탄소중립기술(탈탄소, 탄소포집, 공정 고도화), 플랜트, 신재생에너지(태양광/열, 수소, 풍력, 해양에너지), 에너지 관리 및 저장시스템

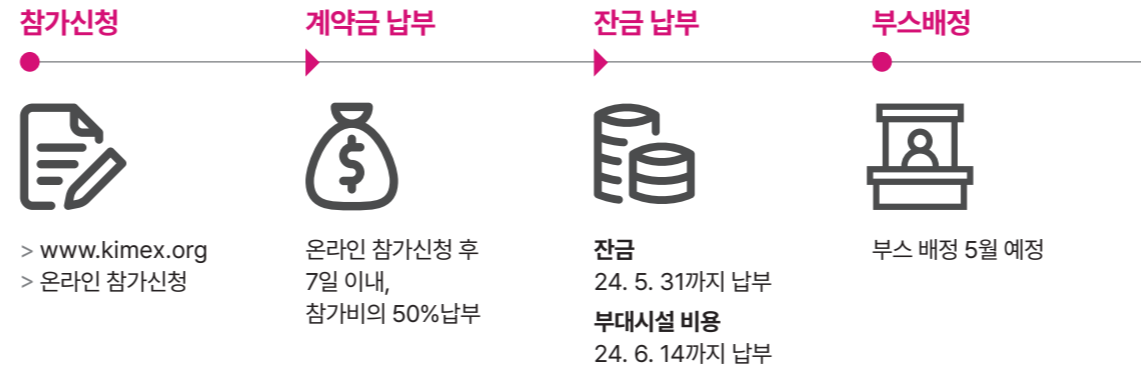
전시인증 산업통상자원부(한국전시산업진흥회 위탁) 인증 2008~2022 한국국제기계박람회 국제인증 획득

KIMEX 2022 개최 결과

개최 결과 17개국 157개사 332부스, 참관객 9,179명
상담 및 계약 실적 상담 2,378건, 186백만불 | 계약 312건 9백만불
참가업체 및 참관객 특징



신청 절차



부스유형 및 참가비

※ 부가세 별도



K-Machine 메타버스 전시관

MY PAGE에서 직접 자유롭게 콘텐츠 게시 및 수정 가능
 ※ 부스 참가 시 무료, 유지 기간 1년

참가비 할인



※ 모든 할인은 독립부스 참가비 기준으로 적용됩니다.
 ※ 할인 중복 적용 시, 최대 50% 할인 적용됩니다. ex) 경남 소재 업체가 '24년 1월 내 신청 시, 할인을 50% 적용.

참가 문의

한국기계산업진흥회 전시팀
T. 02-369-7800 **E.** info@kimex.org **H.** www.kimex.org