


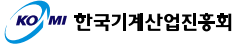
# 한국산업대전

**DTON 2022**  
Digital Transformation Fair

On-Line Matching | 24시간 365일, K-Machine 메타버스 전시관  
On-Site Meeting | 10. 18(화)-21(금), KINTEX 1전시장

문의  
T. 02-369-7800 E. info@dtton.kr

공식홈페이지  [www.dton.kr](http://www.dton.kr)  
K-Machine 메타버스 전시관  [www.k-machine.org](http://www.k-machine.org)



## 주차안내

구분	주차장 위치	요금
참가업체 및 참관객 차량	CECO 실내 주차장	전시기간 중 무료
주차공간 부족 시	창원 문성대학교 후문 주차장	

## 2022 해외 전시회 한국관 단체참가 일정

**1**



**일본**

오사카 기계요소기술전(M-Tech Osaka)  
**10. 5(수) ~ 7(금), 3일간**

일본 최신 기계류 및 부품 전문전시회

**2**



**태국**

방콕 국제기계전 (METALEX)  
**11. 16(수) ~ 19(토), 4일간**

ASEAN 지역 최대 규모의 기계류 전시회

**3**



**인도네시아**

자카르타 산업기계전(MIS)  
**11. 30(수) ~ 12. 3(토), 4일간**

인도네시아 최대 규모의 기계류 종합전시회

※ 상기 일정은 사정에 따라 변동 가능하며, 전시회별 지원내역 상이

온라인 접수 방법 한국기계산업진흥회(www.koami.or.kr) → NEWS → 해외전시

문의처 : 함호균 대리 Tel. 02-369-7841 | E. hogyun86@naver.com

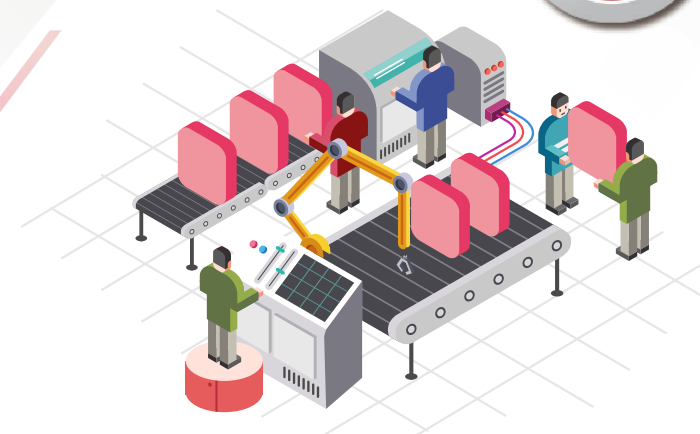
## SHOW GUIDE

제14회 KOREA INTERNATIONAL MACHINERY EXPO

# KIMEX

## 한국국제기계박람회

**7. 26 (TUE) - 29 (FRI)** 창원컨벤션센터(CECO)  
10:00 - 17:00 \*7.29(금) 16:00까지



주최 경상남도 창원특례시 주관 한국기계산업진흥회

**내용** : KOTRA 초청 해외 바이어/매너 초청 해커톤  
**장소** : 전시관 내 수출유망기업관  
**일시** : 2022. 7. 26(화) ~ 7. 28(목)

## 해외 바이어 초청 행사 수출유망기업관

**내용** : 베트남 수출유망기업관  
**장소** : 전시관 내 수출유망기업관  
**일시** : 7. 27(수) ~ 7. 28(목)

## 인도·인도네시아 수출유망기업관

일시	내용	참석대상
14:00 ~ 15:00	단소재 관할권 기업 기술홍보(MOL 나노유체)	최종현 대표 이재현 대표
13:00 ~ 14:00	관할권 PCB 모듈 & Package 수 세정, 클린룸, 검사포털, 이온 오염도 및 품질 측정, PCB 모듈 및 Package 제조, 방지된 수 장비의 적용과 기술	김수현 대표 김민준 대표

[2회차] - 7월 29일(금) 601호

일시	내용	참석대상
14:00 ~ 15:00	단소재 관할권 기업 기술홍보(MOL 나노유체)	최종현 대표 이재현 대표
13:00 ~ 14:00	관할권 PCB 모듈 & Package 수 세정, 클린룸, 검사포털, 이온 오염도 및 품질 측정, PCB 모듈 및 Package 제조, 방지된 수 장비의 적용과 기술	김수현 대표 김민준 대표
15:00 ~ 16:00	통산전망차량전시회 마타제조엔지니어링사/단일 및 USG 응용대학 융합전시회	이재현 대표 이재현 대표
16:00 ~ 17:00	Automation StudioTM 시뮬레이션 기술세미나	이재현 대표 이재현 대표

[1회차] - 7월 26일(화) 301호

## 기계가게를 만나세요

일시	내용	참석대상
13:00 ~ 13:30	음료 및 입장	
13:30 ~ 14:10 (40분)	7월 17일 스마트팩토리 제조 혁신	공중립 박사 공중립 박사
14:10 ~ 14:50 (40분)	LS 인력 및 스마트 공장 운영	김재현 대표 김재현 대표
14:50 ~ 15:00 (10분)	BREAK TIME	
15:00 ~ 15:40 (40분)	시공 및 7월 17일 제조혁신과 적용 사례	공대안 대표 공대안 대표
15:40 ~ 16:20 (40분)	원격진단 솔루션을 통한 스마트팩토리	김민준 대표 김민준 대표
16:20	폐회	

주최 : D.N.A(Data, Network, AI) 활용을 통한 기계산업의 혁신

일시	내용	참석대상
13:00 ~ 13:30	음료 및 입장	
13:30 ~ 14:10 (40분)	혁신적인 장비 예제보전 방안, 원격진단 솔루션	최수현 대표 최수현 대표
14:10 ~ 14:50 (40분)	산업사 7월 17일 예제보전 솔루션을 통한 스마트 제조혁신 기술화	조준근 대표 조준근 대표
14:50 ~ 15:00 (10분)	BREAK TIME	
15:00 ~ 15:40 (40분)	데이터 기반 예제보전에 의한 IoT 기반 보전 솔루션	이재현 대표 이재현 대표
15:40 ~ 16:20 (40분)	지능형 예제보전 시스템	이재현 대표 이재현 대표
16:20	폐회	

주최 : 기계산업의 비효율성 개선, 생산성 향상 위한 지능형 예제보전

**1회차 - 7월 27일(수)**  
시 7:27(수) ~ 28(목) 13:30 ~ 16:30  
장 301호

## The Connected Machine Conference 2022

**행사내용** : 테이코웨어, 기밀화영, 전자장터  
**장소** : 전시관 1층 로비  
**일시** : 7. 26(화) 10:30 ~ 11:10



## K-Machine 메타버스 전시관

7/26(화) ~ 29(금) 매일 오후 15:00시, 전시관 내 E71 부스에서 진행

1층

애플어패드

2층

점리터 자전거

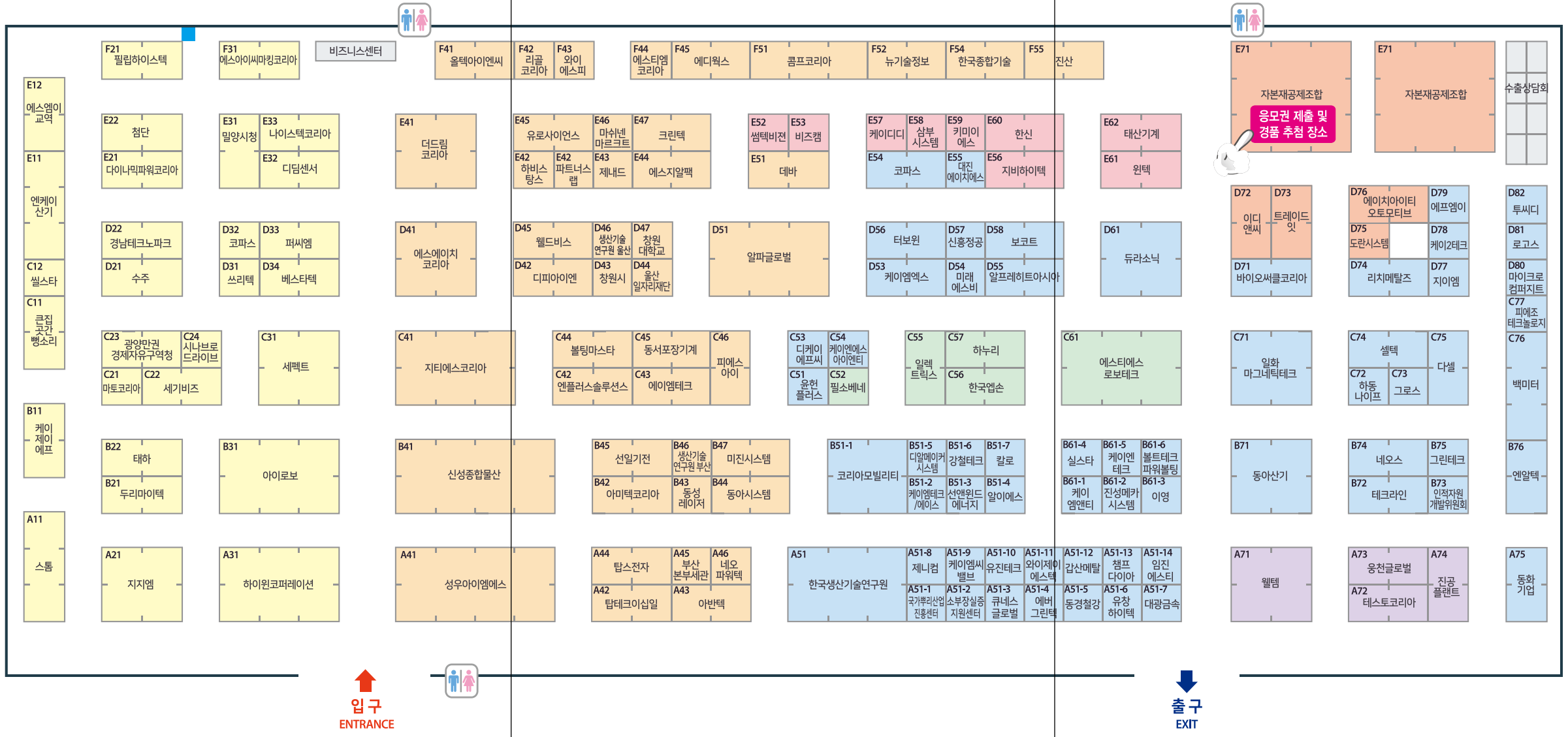
3층

조경음 에프르M1

- EVENT**
- 2022 한국농기계박람회
  - 7.26(화) ~ 7.29(금)
  - 관람시간 10:00 ~ 17:00 \*7.29(금) 16:00까지
  - 장소 창원컨벤션센터(CECO)
  - 개관식 157개사 332부스
  - \*메타버스 온라인 전시관 동시 개최
  - 최종현 대표, 장원태 대표
  - 한국기계산업진흥회

# 2022 한국국제기계박람회 부스배치도 & 참가업체리스트

## Booth Layout & Exhibitor List



친환경 소재 · 부품 · 장비
D.N.A (Data, Networking, AI)
오토메이션
스마트팩토리
에너지/플랜트
로보틱스
디지털제조장비

친환경 소재 · 부품 · 장비	
갑산메탈 GABSANMETAL CO.,LTD	A51-12
강철테크 kangchul tech	B51-6
그로스 GLOS Co.,Ltd	C73
그린테크 GREENTEC CO., LTD	B75
네오스 NEOS	B74
다셀 DACELL CO.,LTD	C75
다셀 Daekwang Metal Co., Ltd.	A51-7
대진에이치에스 DAEJIN HS Co.,Ltd	E55
동경철강 DONGKYUNG STEEL WIRE CO.,LTD	A51-5
동아산기 DONG-A INDUSTRIAL MACHINERY CO.,LTD.	B71
동화기업 DONG HWA INDUSTRIAL CO., LTD.	A75
듀라스닉 Durasonic	D61
디알메이커시스템 DR Maker System	B51-5
디케이에프씨 DKFC Co., Ltd.	C53
로고스 LOGOS	D81
리치메탈즈 Rich Metals	D74
마이크로컴퍼지트 Micro-composite	D80
미래에스비 Mirae SB Co., Ltd.	D54
바이오씨클코리아 BIO-CIRCLE KOREA CO., LTD	D71
보코트 Bocot Co.,LTD	D58
선원윈드에너지 SUN & WIND ENERGY CO., LTD.	B51-3
셀렉 SELTEC	C74
신흥정공 ShinHeung Precision Co., Ltd	D57
알브레히트아시아 ALBRECHT ASIA Ltd.	D55
알이에스 RES CORP.	B51-4
에버그린텍 EVER GREEN TECH CO., LTD.	A51-4
에스엠이교역 SME Trading	E12
에이스 ACE	B51-2
에프엠이 FME Corporation	D79
엔알텍 NRTEC CO.,LTD.	B76
와이제이에스텍 YJStech Co.,Ltd	A51-11
유진테크 UJIN TECH CORP.	A51-10
윤현플러스 Yunhuplus	C51
일화마그네틱테크 ILHWA MAGNETICTECH Co.,Ltd	C71
임진에스티 IMJINST Co., Ltd.	A51-14
제니컴 Genicom Co., Ltd.	A51-8
지이엠 GEM Co., Ltd.	D77
칼로 KALLO CO.,LTD.	B51-7
케이엔에스아이엔티 KNS INT Co.,Ltd	C54
케이엔테크 K Entech Co., Ltd.	B61-5
케이엔씨밸브 KMCV Corporation	A51-9
케이엠엑스 KMX Co., Ltd.	D53
케이엠테크 km tech	B51-2
코리아모빌리티 Korea Mobility Co.,Ltd.	B51-1
코파스 KOFAS CO., LTD.	E54
큐네스글로벌 QNESGLOBAL	A51-3
터보윈 Turbowin	D56
테크라인 Techline	B72
투씨디 2CD CORP.	D82
피에조테크놀로지 Piezoelectric Technology Co., Ltd.	C77
하동나이프 HADONG KNIFE	C72

D.N.A (Data, Networking, AI)	
도란시스템 Doransystem Inc.	D75
이디엔씨 ED&C, Ltd.	D72
자본재공제조합 MACHINERY FINANCIAL COOPERATIVE	E71
트레이드잇 Trade it Co.,Ltd.	D73

오토메이션	
광양만경제자유구역청 하동사무소 Gwangyang Bay Area Free Economic Zone Hadong Office	C23
나이스테크코리아 NiceTech Korea	E33
다이나믹 파워 코리아 DYNAMIC POWER KOREA	E21
두리마이텍 DURIMITEC CO., Ltd.	B21
디담센서 Deedim Sensors	E32
마토코리아 Mato Korea Co.,Ltd.	C21
밀양시청 Miryang City Hall	E31
베스타텍 Bestar tech co.,Ltd	D34
세기비즈 SEGIBIZ Co., LTD.	C22
세팩트 Sefact Co.,Ltd.	C31
수주 SUJU Inc	D21
스통 STORM CO.,LTD.	A11
시나브로 드라이브 SINABRO DRIVE	C24
실스타 SILSTAR	B61-4
셀스타 Seal Star Co., Ltd.	D31
아이로보 I-robo co.,Ltd	C12
에스아이씨마킹코리아 SIC MARKING KOREA	B31
에스티엠 코리아 STM Korea	F31
엔케이산기 ENKEI SANKI CORP.	F44
유창하이텍 YOOCHANG HI-TECH CO.,LTD	E11
이영 LEEYOUNG Ind. Co., Ltd.	A51-6
지이엠 GGM	B61-3
케이2테크 K2TECH CO., LTD	A21
케이제이에프 KJF Co., Ltd.	D78
코파스 Kofas, Co., Ltd.	B11
큰집곳간에 뽕소리 Popping sound in the Kunzip barn	D32
태하 TAEHA Corporation	C11
퍼씨엠 Fourcm co., ltd	B22
필립하이테크 Phillip Heisstech Co., Ltd.	D33
하이원코퍼레이션 HIWIN CORPORATION	F21
비즈캠 VIZCAM	A31
삼부시스템 Samboo System Corp.	E53
썬테크비전 SOMETECHVISION CO., LTD	E58
윈텍 WinTech	E52
지비하이텍 GBHITECH	E61
케이디디 KDD Co.	E56
키미에스 KIMIES Corporation	E57
태산기계 Tae-San Machinery	E59
한신 HANSHIN	E62

스마트팩토리	
에스티에스로보테크 STSROBOTEC.CO.LTD	E53
일렉트릭스 ELECTRIX CO., Ltd.	E58
필소베네 Feel So Bene	E52
하누리 HANURI Corp.	E61
한국엠포 Epson Korea Co.,Ltd.	E56

에너지/플랜트	
웅천글로벌 WOONGCHUN GLOBAL Inc.	A73
웰템 WELTEM Co., Ltd.	A71
진공플랜트 VACUUMPLANT Co., LTD	A74
테스토코리아 Testo Korea Ltd.	A72

로보틱스	
에스티에스로보테크 STSROBOTEC.CO.LTD	C61
일렉트릭스 ELECTRIX CO., Ltd.	C65
필소베네 Feel So Bene	C52
하누리 HANURI Corp.	C57
한국엠포 Epson Korea Co.,Ltd.	C56

디지털제조장비	
네오파워텍 NeoPowerTech Co.,Ltd.	A46
더드림코리아 TheDreamKorea	E41
데바 DEVA	E51
동서포장기계 DONGSEO PACKAGING MACHINERY CO.	C45
동성레이저 DONGSUNG LASER CO.,LTD	B43
동아시스템 DONG-A SYSTEM CO.,LTD	B44
디피아이엔 DPIN	D42
리콜코리아(알지인스트루먼트) RIGOL Korea (Rginstruments)	F42
미진시스템 Mijin System Co., Ltd	B47
볼트테크파워볼팅 Bolt Tech Power Bolting	B61-6
볼팅마스타 Boltingmaster Co., Ltd.	C44
선일기전 SUNIL LEAK & FLOW Co., Ltd.	B45
성우아이엠에스 Sungwooms.co.,ltd	A41
신성중합물산 SHINSUNG TRADING CO., LTD	B41
아미텍코리아 Ametek Korea	B42
아반텍 inc. AVANTEC	A43
알파글로벌 Alpha Global Co., Ltd.	D51
에디웍스 EDDYWORKS CO., LTD.	F45
에스케이코리아 SH KOREA	D41
에스지알팩 S.G.R PACK	E44
에이엠테크 AMTech	C43
에이치아이티오토모티브 HITAUTOMOTIVE	D76
엔플러스솔루션 NPLUSSOLUTIONS	C42
올텍아이엔씨 ALLTEK INC	F41
와이에스피 YSP Corporation	F43
월드비스 Weldvis	D45
유로사이언스 Euro Science, Co., Ltd.	E45
지티에스코리아 GTSKOREA	C41
진산 JINSAN CO., LTD	F55
진삼메카시스템 JINSUNG MECHA SYSTEM CO.,LTD	B61-2
챔프다이아 CHAMPDIA CO.,LTD.	A51-13
케이엠엔티 KM&T Co.,Ltd	B61-1
컴포코리아 COMPKOREA	F51
크린텍 Cleantec	E47
탑스전자 Tops Electronics Co.,Ltd.	A44
탑테크이십일 TOP TECH 21 CO.,LTD.	A42
파트너스랩 PARTNERS LAB Co., LTD.	E42
피에스아이 P.S.I CO.,LTD	C46
하비스탕스 HARVESTANCE CORP.	E42
한국생산기술연구원(울산) KITECH	D46

기타	
경남테크노파크 Gyeongnam Technopark	D22
기계산업 인적자원개발위원회 Machinery Industrial Skills Council	B73
뉴기술정보 New Engineering Information Co.	F52
마쉬넨마크트코리아 MM KOREA	E46
백미터 Baek Meter Co., Ltd.	C76
부산본부세관 Busan Main Customs	A45
울산 일자리 재단 Ulsan Job Foundation	D44
울산광역시혁신플랫폼스마트제조엔지니어링사업단(청원대학교) Changwon National University	D47
제네드 GENAD	E43
창원시 Changwon City	D43
첨단 CHOMDAN INC.	E22
한국생산기술연구원 KITECH	A51
한국생산기술연구원 국가뿌리산업진흥센터 KPIC	A51-1
한국생산기술연구원 부산뿌리기술지원센터 Korea Institute of Industrial Technology	B46
한국생산기술연구원 소부장실증지원센터 KITECH	A51-2
한국중합기술 Korea Total Technology Co.,Ltd.	F54